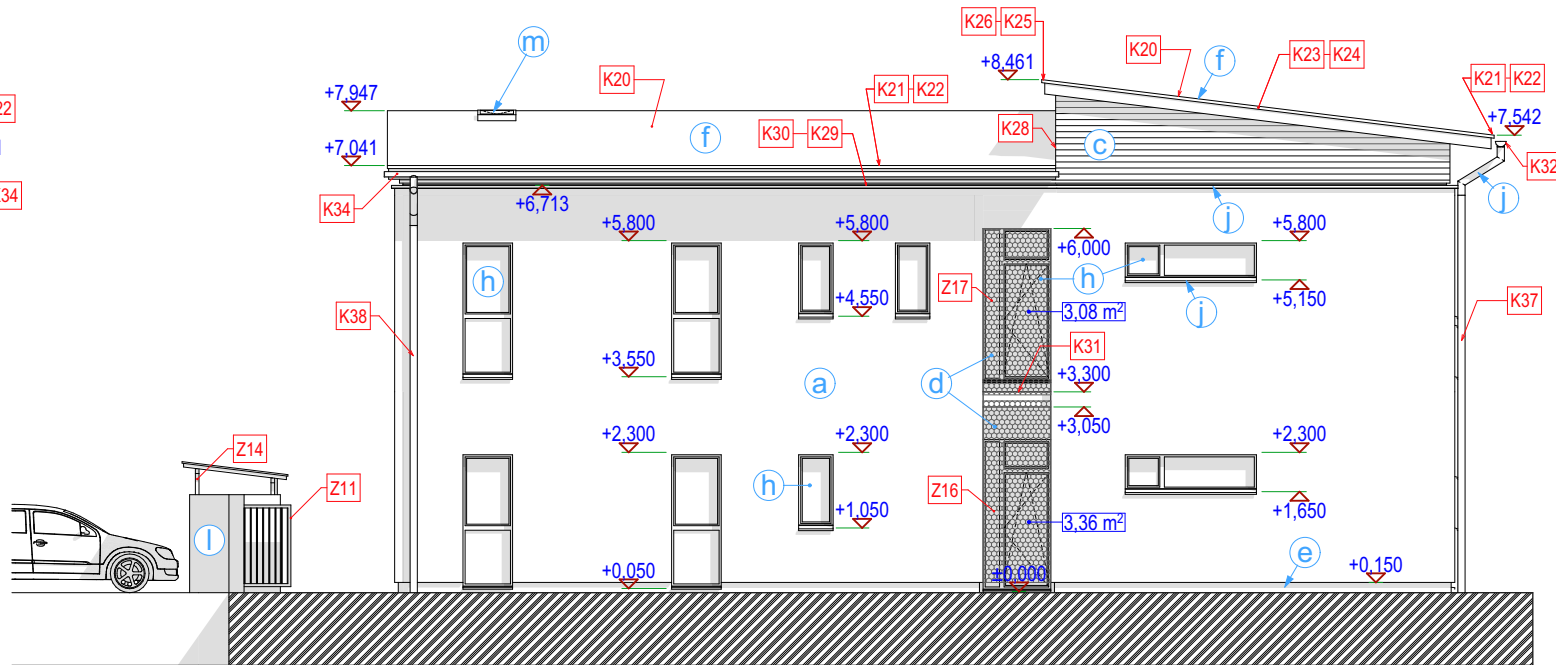
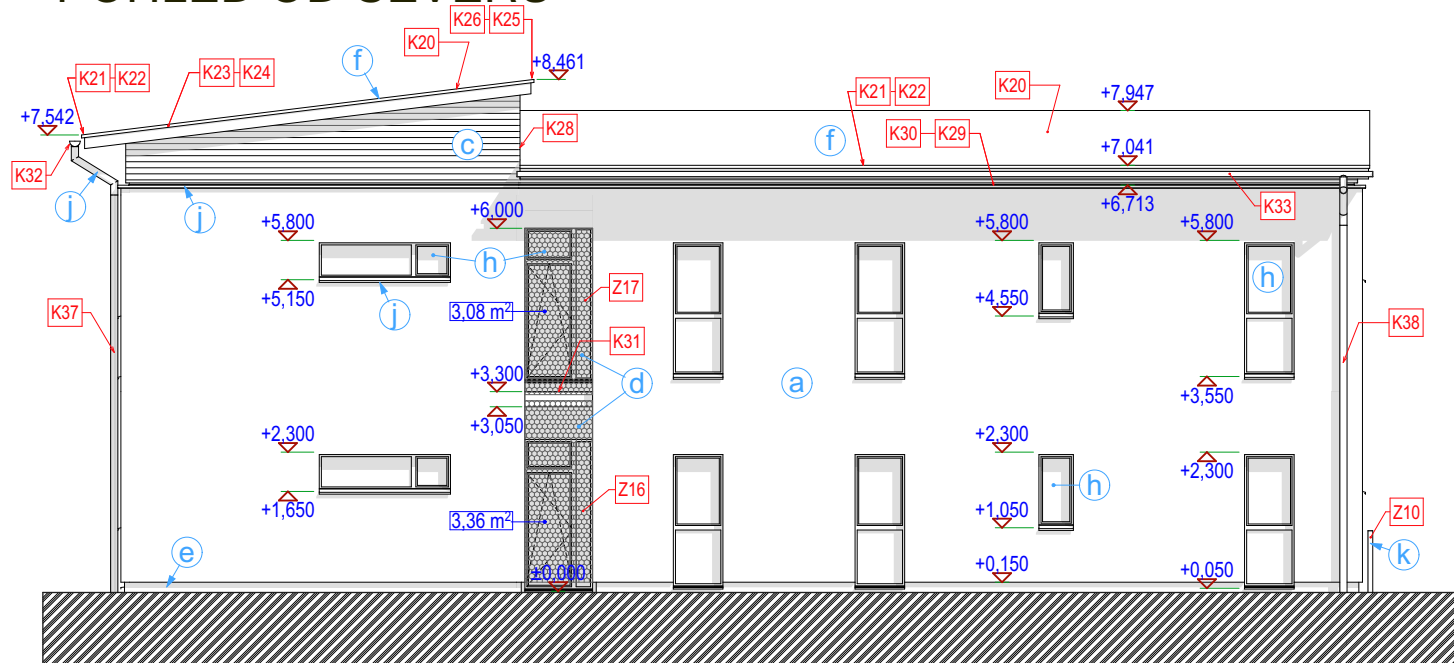


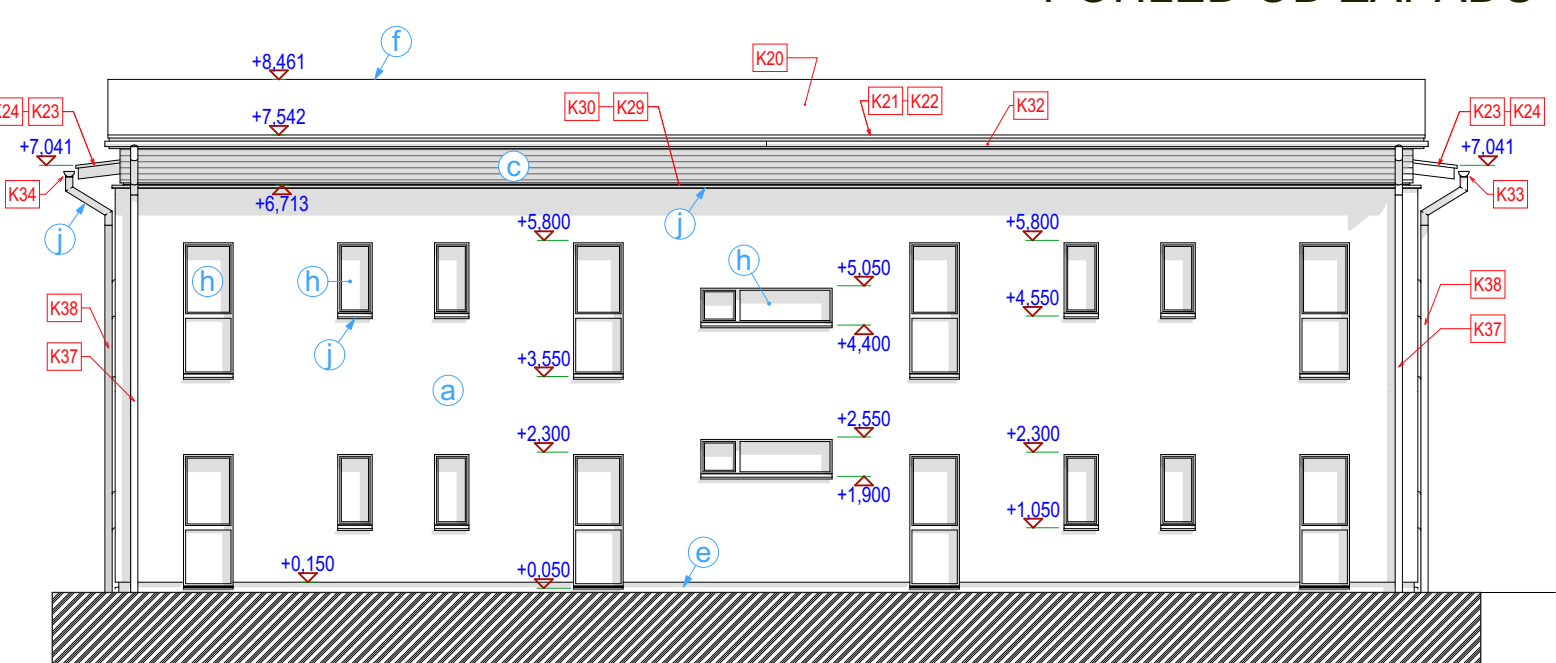
POHLED OD SEVERU



POHLED OD ZÁPADU



POHLED OD VÝCHODU



POHLED OD JIHU

LEGENDA MATERIÁLŮ

- (a) KONTAKTNÍ ZATEPLOVACÍ SYSTÉM FASÁDY S PĚNOVÝM FASÁDNÍM POLYSTYRENEM A TENKOVĚRSTVOU SILIKONOVOU OMÍTKOU (BARVA - BÍLÁ LOMENÁ, resp. SVĚTLÉ ŠEDÁ, viz. VZORNÍK DODAVATELE FASÁDY)
- (b) LOGO (PLASTICKÝ NÁPIS) - NEREZOVÝ PLECH, PŘEDSAZENÝ PŘED FASÁDU
- (c) OBKLAD FASÁDY (PÁS POD STŘECHOU V ÚROVNI VAZNÍKŮ) VODOROVNĚ Kladenými dřevěnými palubkami, V PŘÍRODNÍM Odstínu dřeva, MATERIÁL: MODŘÍN, resp. BOROVICE, DŘEVO UPRAVENÉ PRO VENKOVNÍ PROSTŘEDÍ VHODNÝM TRANSPARENTNÍM NÁTĚREM S UV OCHRANOU
- (d) ZAKRYTÍ LODŽIÍ POZINKOVANÝM TAHOKOVEM S VĚTŠÍMI OKY (FORMA MŘÍŽE) NA POZINK. RÁMU
- (e) ÚPRAVA SOKLU - MOZAIKOVÁ STĚRKA NA PODKLADU EXTRUDOVANÉHO POLYSTYRENU, Odstín STŘEDNĚ ŠEDÝ (viz. VZORNÍK DODAVATELE)
- (f) STŘEŠNÍ KRYTINA - HLINÍKOVÝ FALCOVANÝ PLECH NA BEDNĚNÍ STŘECHY, S POVRCH. ÚPRAVOU, BARVA TMAVŠÍ ŠEDÁ, VČETNĚ VŠECH SYSTÉMOVÝCH PRVKŮ
- (g) VENKOVNÍ DŘEVĚNÉ KONSTRUKCE (PŘÍPADNĚ VIDITELNÉ ČÁSTI KROVU - VAZNICE...) - HOBLOVANÉ, VENKOVNÍ TRANSPARENTNÍ NÁTĚR S UV OCHRANOU

- (h) OKNA - PLASTOVÉ PROFILY 6-KOMOROVÉ, BARVA SV ŠEDÁ + IZOLAČNÍ TROJSKLA, TŘÍBODOVÉ TĚSNĚNÍ OTVÍRAVÝCH A SKLOPNÝCH KŘIDEL, ZASKLENÍ PARAPETNÍCH ČÁSTÍ OKEN BEZPEČNOSTNÍMI SKLY
- (i) VSTUPNÍ DVEŘE - HLINÍKOVÉ, NÁTĚR V Odst. SVĚTLÉ ŠEDÉM, SYSTÉMOVÁ HLINÍKOVÁ ŽÁRUBENĚ, VÝPLŇ - IZOLAČNÍ TROJSKLA, TĚSNĚNÍ KŘIDEL PO CELEM OBVODU, PRAHOVÁ LIŠTA (v. max. 20 mm), MECHANICKY ODOLNÉ, S VODOROVNÝM MADLEM NA OPAČNÉ STRANĚ NEŽ ZÁVĚSY KŘIDEL, ZASKLENÉ AŽ OD VÝŠKY 40 cm NAD PODLAHOU, S POLEPEM PRO SLABOZRAKÉ DLE VYHLÁŠKY 398/2009 Sb.
- (j) KLEMPÍŘSKÉ VÝROBKY - HLINÍKOVÝ PLECH, POVRCHOVĚ UPRAVENÝ NÁSTRÍKEM V TMAVŠÍM Odstínu ŠEDÉ BARVY (OKAPNÍ ŽLABY A SVODY, PRVKY OPLECHOVÁNÍ OKRAJŮ STŘECH, VEŠKERÉ PROSTUPY STŘECHOU, VENKOVNÍ PARAPETY OKEN APOD.)
- (k) ZÁMEČNICKÉ VÝROBKY - VENKOVNÍ PRVKY - ŽÁROVĚ ZINKOVANÁ OCEL, VÁLCOVÉ SLOUPY PŘED VSTUPEM, POZINK. ROŠT NA ČIŠTĚNÍ OBUVI, VSTUPNÍ BRÁNA NA POZEMEK, ČÁST KONSTRUKCE PŘÍSTŘEŠKU PRO KONTEJNER NA SMĚSNÝ ODPAD, ANTÉNNÍ STOŽÁR, PŘÍPADNĚ DALŠÍ PRVKY A MOBILIÁŘ
- (l) POHLEDOVÝ HLADKÝ VIBROVANÝ BETON - ŽÍDKY ULIČNÍHO OPLOCENÍ A BOXU NÁDOBY NA ODPAD
- (m) STŘEŠNÍ VÝLEZ PRO NÍZKÉ SKLONY STŘECH (ZDE 7°), SVĚTL. 60/60 cm, ZASKLENÝ BEZPEČNOSTNÍM SKLEM

±0,000 = 573 70
Souřadný systém: JTSK
Výškový systém: BpV

ZODP. PROJEKTANT		ING. MILAN PELIKÁN	
VYPRACOVAL		ING. ARCH. KAREL ROSECKÝ	
INVESTOR		MĚSTO ŽDÁR NAD SÁZAVOU ŽIŽKOVA 227/1, 591 01 ŽDÁR N. SÁZ.	
MÍSTO STAVBY		PARC. č. 6223, 6224 a 6225, UL. SMÍCHOV / DVOŘÁKOVA, ŽDÁR NAD SÁZAVOU	

<div>PROJEKTOVÁNÍ STAVĚB PELÍKÁN REALIZACE V ARCHITECTURĚ</div>	
sidlo firmy: LÚČINY 1186/1 provozovna: JAMSKÁ 2486/8 591 01 ŽDÁR NAD SÁZAVOU tel. 739 092 184 mobil: 803 509 415 e-mail: pelikan@projekcankancelar.cz IČO: 18117422 DIČ: CZ 6210150133	

CENTRUM SOCIÁLNÍCH SLUŽEB, ŽDÁR NAD SÁZAVOU			
STAVEBNÍ OBJEKT: NOVOSTAVBA OBJ. CENTRA SOC. SLUŽEB - SO 01-04			
NÁZEV VÝKRESU: POHLEDY			

FORMÁT	A3	DATUM	30.12.2020	STUPEŇ	DPS	Č. ZAKÁZKY	20-2018
MĚŘÍTKO	1: 125			Č. VÝKRESU	D.1.1.10		